

espaces  
naturels  
régionaux



PLANTER

DANS LA COUR DU COLLÈGE

20 ans



Région académique  
HAUTS-DE-FRANCE

académies  
Amiens  
Lille



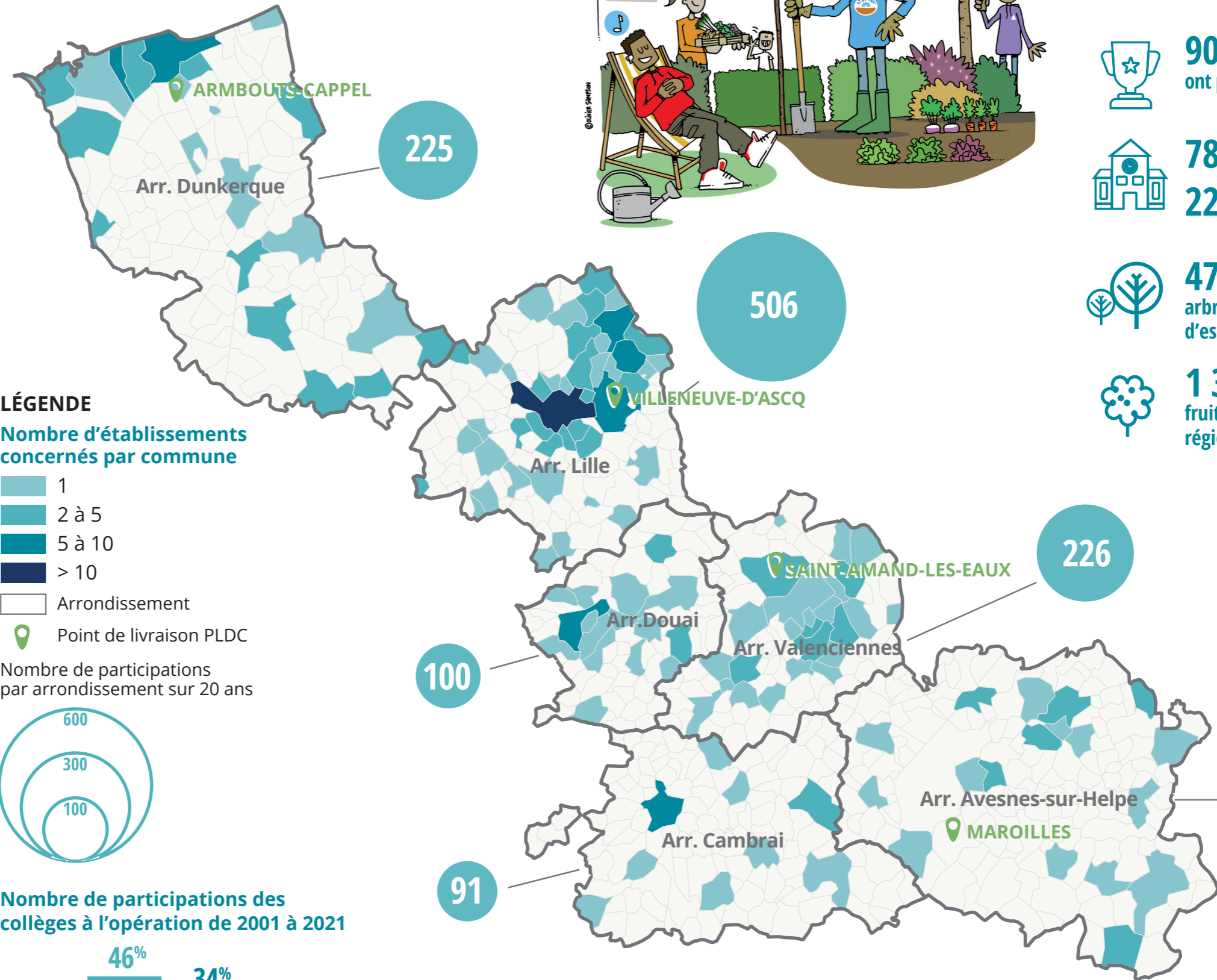
**Nord**  
le Département est là →

Déclinaison de l'opération tout public "Plantons le décor", initiée et coordonnée par Espaces naturels régionaux, "Planter dans la cour du collège" a pour objectif de permettre aux collégiens du département du Nord de prendre en charge l'évolution de leur cadre de vie et d'enrichir la biodiversité.

Le Département du Nord, l'Académie de Lille et Espaces naturels régionaux s'associent depuis 20 ans pour offrir aux collèges, publics et privés, la possibilité de mettre en place des projets de plantations dans la cour de leur collège ou sur un terrain communal à proximité de leur établissement.

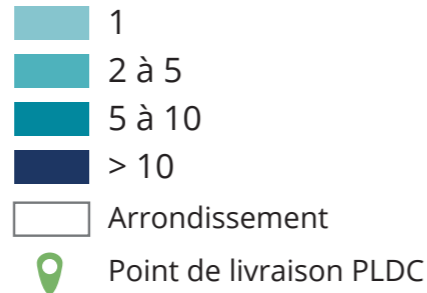
En bénéficiant jusqu'à 15 arbres et arbustes d'essences locales, par classe participante, et un fruitier de variétés anciennes régionales par établissement, les collégiens, accompagnés de leurs enseignants peuvent imaginer et créer arboretum, jardin au naturel, jardin médiéval, création de haie séparative... Projets qui bénéficient à l'ensemble des usagers de l'établissement, et qui peuvent servir de supports pédagogiques aux différentes classes. Afin d'accompagner les enseignants dans leur projet, Espaces naturels régionaux apportent des conseils en plantation, en conduite et entretien des végétaux.

## Carte de répartition des collèges participants

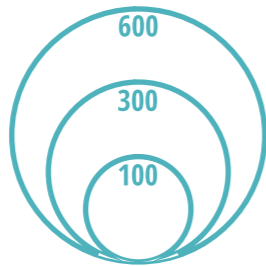


### LÉGENDE

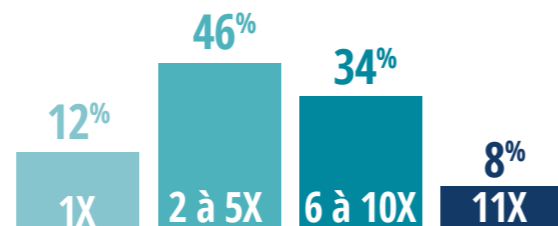
Nombre d'établissements concernés par commune



Nombre de participations par arrondissement sur 20 ans



Nombre de participations des collèges à l'opération de 2001 à 2021



## QUELQUES REPÈRES...

**90%** des collèges du nord ont participé au moins 1 fois

**78%** Publics (194)  
**22%** Privés (54)

**47 000** arbres et arbustes d'essences locales plantés

**1 300** fruitiers de variétés régionales plantés



## De nombreux projets ont vu le jour :

- Plantation de haie séparative,
- Aménagement de « coins nature »,
- Végétalisation de clôture,
- Aménagement des abords de mare,
- Création de jardin médicinal,
- Création de bosquets,
- Création de verger,
- Création de refuge de biodiversité pour les insectes et/ou les oiseaux,
- Plantation de haies le long des clôtures du collège,
- Création de jardin pédagogique,
- Création d'arboretum,
- Création de sites d'observation de la faune et de la flore,
- Création de jardin écologique,
- Plantation d'arbre isolé,
- Intégration de bâtiment,
- Implantation de haie tressée,
- Création de potager ...



## Et ont permis de mettre en pratique des notions du programme :

- Impact de l'homme sur l'équilibre des écosystèmes
- Préservation de la biodiversité
- Alimentation humaine
- Transition écologique
- Développement durable
- Gestion des ressources naturelles
- Découverte des métiers d'espace vert ...

## NOUVEAUTÉ

Afin de poursuivre leur action en faveur de la préservation du patrimoine domestique régional, les élèves qui le désirent peuvent bénéficier de semences de variétés légumières régionales (carotte de Tilques, laitue lilloise, Haricot princesse...) afin de constituer un potager dans l'enceinte de leurs collèges.



espaces  
naturels  
régionaux



Région  
Hauts-de-France

ENRx est soutenu par la Région Hauts-de-France pour mettre en oeuvre des missions d'envergure régionale précisées dans une convention d'objectifs pluriannuelle.

6, rue du Bleu Mouton BP 70073  
59028 Lille cedex  
contact@enrx.fr  
Tel. 03 20 12 89 12

Votre interlocutrice : Isabelle Crincket  
i.crincket@enrx.fr - 03 28 07 65 53

Nord  
Le Département est là

académies  
Amiens  
Région académique  
Lille  
HAUTS-DE-FRANCE